

# R<sup>3</sup> RIDUCI RIUSARE RICICLARE

PROGETTO GARBY: COMUNE VIRTUOSO



 **GARBY**  
IL RICICLO CHE VALE

# GARBY: PROGETTO COMUNE VIRTUOSO

Garby intende realizzare in collaborazione con il comune un progetto unico nel suo genere, al fine di sensibilizzare i cittadini ad una corretta raccolta differenziata, con lo scopo di incentivare il ciclo virtuoso del recupero, riducendo le emissioni di CO<sub>2</sub> nell'ambiente.

## CHI SIAMO

## MODALITÀ DI REALIZZAZIONE

## TEMPI DI REALIZZAZIONE

## FINALITÀ DEL PROGETTO

## COSA CHIEDIAMO AL COMUNE

## TRACCIABILITÀ DEL RIFIUTO

Garby è un'azienda italiana che si occupa del recupero di materiali riciclabili, che opera su tutto il territorio nazionale tramite una rete di concessionari che garantiscono efficienza e puntualità nella gestione dei macchinari: assistenza, manutenzione ed interventi tecnici entro 24 ore.

Garby provvede all'installazione di ecopoint in comodato d'uso, composti da dispositivi idonei alla raccolta differenziata e riduzione volumetrica di bottiglie e flaconi in plastica e lattine per bevande, post consumo. Il macchinario rilascia uno scontrino conferendo un punto per ogni pezzo introdotto, i punti accumulati possono acquisire un valore di buono sconto o buono spesa presso attività commerciali locali convenzionate, che possono utilizzare degli spazi pubblicitari a loro disposizione, grazie alla creazione di un circuito di ecomarketing a cura dei concessionari di zona. La scelta dei punti d'installazione è operata in seguito a sopralluogo congiunto di Garby e dell'ufficio tecnico preposto.

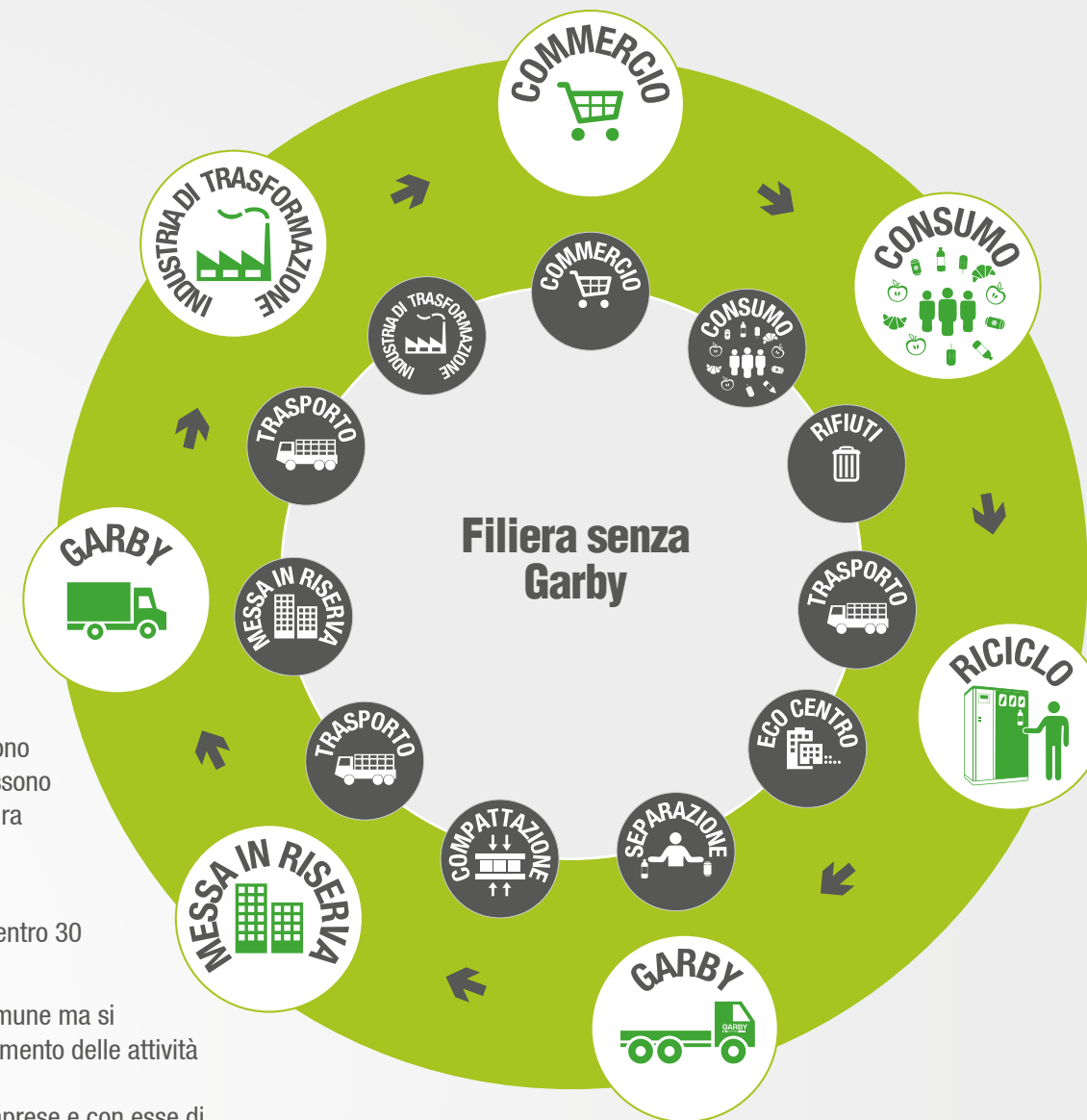
Non appena ottenuto il patrocinio del comune, Garby realizza gli ecopoint con l'installazione dei macchinari entro 30 giorni dalla richiesta.

Come da premessa, il progetto ha finalità principalmente ecologiche legate alla raccolta differenziata nel comune ma si inserisce perfettamente nel tessuto territoriale: gestione del ciclo virtuoso, incentivo ai conferitori e coinvolgimento delle attività commerciali.

Tutto ciò aggiunge al valore ecologico un indiscutibile valore economico grazie alla realizzazione di nuove imprese e con esse di forza lavoro ed occupazione.

Garby chiede al comune il patrocinio per l'iniziativa, la concessione del suolo pubblico, l'alimentazione elettrica ed il trasferimento della proprietà dei rifiuti affinché possa prima recuperarli attraverso il concessionario di zona e poi condurli presso le aziende di trasformazione.

I macchinari vengono svuotati dai concessionari con mezzi propri e condotti presso centri di stoccaggio autorizzati per il recupero in R13, mentre il comune riceve copia del formulario rifiuti attestante il corretto conferimento presso le industrie di trasformazione.



## Scheda tecnica



POINT OF RETURN	ECO-24 URBANSTANDARD
Dimensioni	H. 1630 L. 1100 P. 680 (mm)
Peso	250 kg
Materiale per il riciclo	PET-ALU-PP-PS-HDPE-PE
Tipo processo	Compattazione
Velocità ciclo compressione	3-5 secondi
Capacità 3 contenitori materiale	550 litri c.a.
Display	LCD grafico
Stampante	termica grafica
Consumo in stand by	15w max
Consumo fase compressione	400-600w per 3-5 secondi

## POINT OF RETURN / ECO-24 URBANSTANDARD

### SICUREZZA

- Protezioni meccaniche antintrusione in fase di conferimento del materiale
- Arresto del ciclo di compactazione all'apertura degli sportellini di conferimento
- Arresto del ciclo di compactazione all'apertura delle porte
- Protezione del motore in caso di sovraccarico, sovratemperatura, corto circuito
- Predisposizione dell'ancoraggio della macchina a terra

### FUNZIONALITÀ

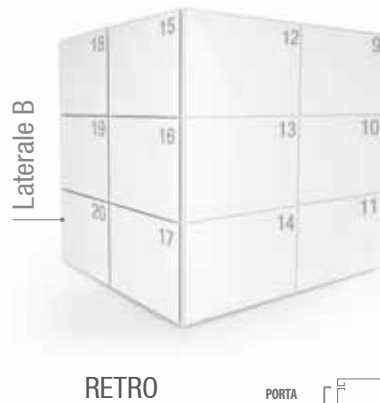
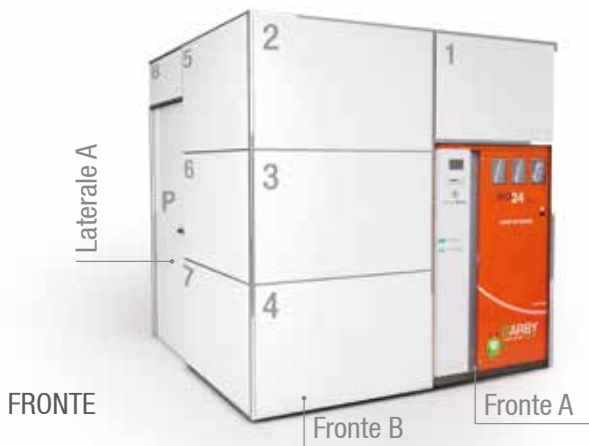
- Ampio display LCD grafico luminoso per le funzioni di guida utente
- Pulsante luminoso multicolore per la segnalazione dello stato di funzione della macchina
- Ciclo di sblocco automatico e manuale dell'unità di compactazione
- Display e tastiera interna con menu delle funzioni della macchina
- Autodiagnosi del controllo di funzionamento dei sensori
- Diagnosi guidata semiautomatica e manuale di rilevazione delle anomalie
- Avvio del ciclo automatico in caso di prolungata inattività della macchina
- Segnalazione e blocco automatico "troppo pieno"

### STAMPE

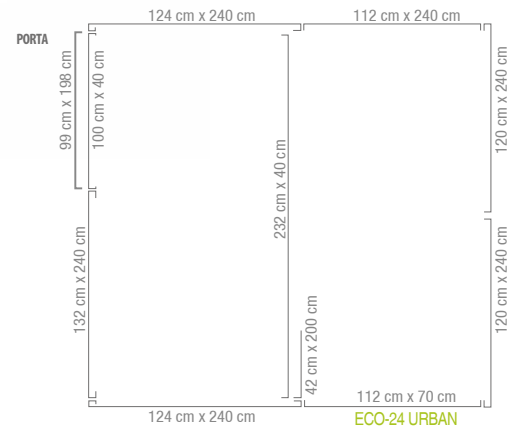
- Scontrino per l'utente
- Stampe dello scontrino per l'utente personalizzabili con template precaricati
- Report parziali per tipologia di materiale conferito
- Report dello storico del materiale conferito
- Report della diagnostica del funzionamento della macchina

\* I dati dichiarati sono indicativi e non vincolanti. A causa dell'evoluzione tecnologica, GARBY si riserva di effettuare variazioni hardware e software senza preavviso.

## Scheda Tecnica PENSILINA CUBO

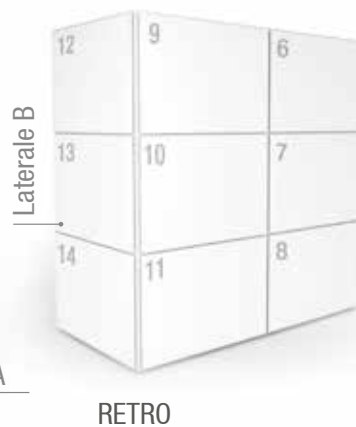
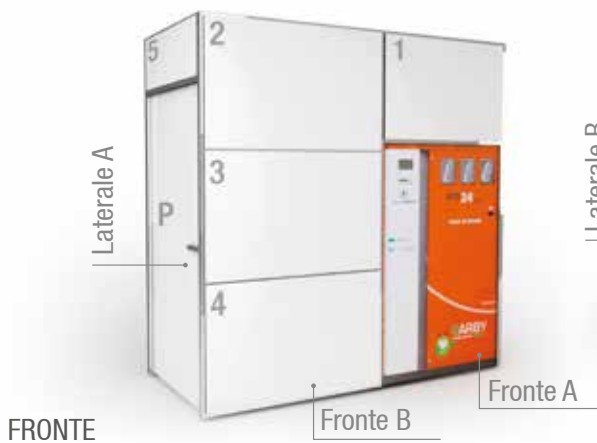


» Planimetria

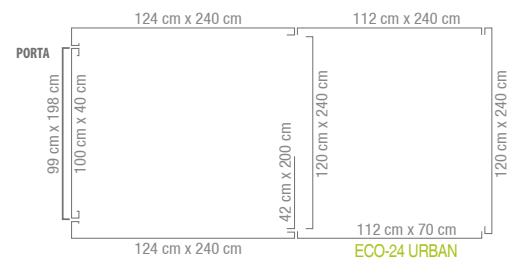


L. 240 cm  
H. 240 cm  
P. 240 cm

## Scheda Tecnica PENSILINA BOX



» Planimetria



L. 240 cm  
H. 240 cm  
P. 120 cm

AZIENDA CERTIFICATA  
ISO 9001:2008 - 115A  
ISO 14001:2004 - 043A

SEDE LEGALE  
Piazza XX Settembre 30/B  
30033 - Noale (VE)

SEDE OPERATIVA  
Via delle Industrie 1 corpo B, int. 2  
località "Tagliatelle"  
81020 San Marco Evangelista (CE)

PER INFORMAZIONI  
[www.garby.it](http://www.garby.it)  
[www.compostaggiodomestico.it](http://www.compostaggiodomestico.it)  
[info@garby.it](mailto:info@garby.it)

SEGUICI  
f Garby Italia

CHIAMACI SUBITO  
numero verde  
**800.13.67.46**